

Bohnenkamp

■ ■ ● Moving Professionals

ГАРАНТИЯ
КАЧЕСТВА



Шины для вилочных погрузчиков, индустриальной и строительной техники

Камеры, вентили, ободные ленты, диски



КОМПАНИЯ «БОХНЕНКАМП» –
ОФИЦИАЛЬНЫЙ ПРЕДСТАВИТЕЛЬ ФИРМ

BKT **DEESTONE**

STARO **KENDA**

TITAN **ВОЛТАЙР
ПРОМ**



www.bohnenkamp.com

Шины для вилочных погрузчиков

Пневматические шины KENDA*



Размер	PR/LI	Рисунок протектора	TL/TT	57 07562+	mm	mm	kg	kg	km/h	bar	
8"											
5.00-8	10PR	Kenda K610 Kinetics	JS2	272566	468	140	1415	1090	25	10.00	3.00
18x7-8	16PR	Kenda K610 Kinetics	JS2	272573	462	168	2145	1650	25	10.00	4.33
9"											
6.00-9	12PR	Kenda K610 Kinetics	JS2	272580	543	160	1885	1450	25	10.00	4.00
10"											
6.50-10	12PR	Kenda K610 Kinetics	JS2	272597	590	182	2145	1650	25	9.00	5.00
23x9-10	20PR	Kenda K610 Kinetics	JS2	272825	590	235	3445	2650	25	10.00	6.50
12"											
7.00-12	14PR	Kenda K610 Kinetics	TR75A	272610	680	191	2755	2120	25	9.00	5.00
	16PR	Kenda K610 Kinetics	TR75A	272627	680	191	2910	2240	25	10.00	5.00
23x10-12	20PR	Kenda K610 Kinetics	JS2	272634	600	245	3770	2900	25	10.00	8.00
27x10-12	16PR	Kenda K610 Kinetics	JS2	272641	685	250	3900	3000	25	8.00	8.00
	24PR	Kenda K610 Kinetics	JS2	272658	685	250	5038	3875	25	10.35	8.00
15"											
7.00-15	14PR	Kenda K610 Kinetics	TR177A	272665	756	200	3275	2520	25	8.80	5.5
7.50-15	16PR	Kenda K610 Kinetics	TR75A	272672	785	215	3900	3000	25	10.00	6.00
8.15-15 (28x9-15)	14PR	Kenda K610 Kinetics	TR75A	272689	710	230	3900	3000	25	10.00	7.00
8.25-15	14PR	Kenda K610 Kinetics	TR75A	272696	847	247	4225	3250	25	8.00	6.5
250-15	20PR	Kenda K610 Kinetics	TR177A	272702	742	240	5040	3875	25	10.00	7.50
300-15	20PR	Kenda K610 Kinetics	TR177A	272719	840	290	6500	5000	25	9.00	8.00
16"											
7.50-16	12PR	Kenda K610 Kinetics	TR177A	272726	805	215	3630	2790	25	8.00	6.00
20"											
9.00-20	14PR	Kenda K610 Kinetics	V3-02-2	272733	1015	265	5850	4500	25	9.00	7.00
10.00-20	16PR	Kenda K610 Kinetics	V3-02-22	272740	1080	294	6500	5000	25	9.00	7.5
11.00-20	18PR	Kenda K610 Kinetics	V3-02-22	272757	1110	305	7800	6000	25	10.00	8.00
12.00-20	20PR	Kenda K610 Kinetics	V3-02-22	272764	1145	325	8970	6900	25	10.00	8.5
	24PR	Kenda K610 Kinetics	V3-02-22	272771	1145	325	9710	7470	25	10.30	8.5
24"											
12.00-24	20PR	Kenda K610 Kinetics	V3-02-22	272788	1245	320	9750	7500	25	10.00	8.5
	24PR	Kenda K610 Kinetics	V3-02-22	272795	1245	320	9750	7500	25	10.00	8.5
14.00-24	24PR	Kenda K610 Kinetics	V3-02-22	272801	1360	380	12350	9500	25	10.00	10.00
	28PR	Kenda K610 Kinetics	V3-02-22	272818	1360	380	12595	9690	25	10.35	10.00

* поставляется в виде шинокомплекта (покрышка с камерой и ободной лентой)

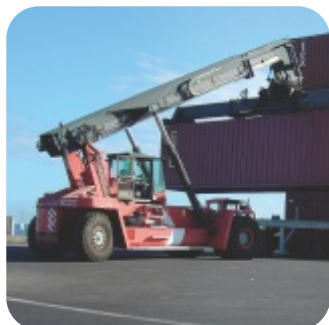
KENDA



Kenda K610 Kinetics

Kenda K610 Kinetics –

пневматическая шина высшего качества для вилочных погрузчиков, предназначенная для работы в тяжелых условиях



Шина K610 была специально разработана с учетом требований обеспечения высокой стойкости механическим повреждениям и ходимости шины. Вилочные погрузчики должны работать бесперебойно в течение многих часов, поскольку безотказность в современном мире, основанном на принципе “точно и вовремя”, является непреложным фактором.

Бортовые кольца из упругой стали имеют высокую прочность, что минимизирует истирание бортов шин на ободу. Прочные боковины усилены несколькими армирующими слоями, а также имеют жесткий боковой буртик из специальной резиновой смеси, что значительно увеличивает стойкость шины к боковым повреждениям. Особо износостойкий рисунок протектора разработан также для обеспечения низкого уровня шума и точной реакции со стороны рулевого управления с минимальными напряжениями в пятне контакта. Центральная дорожка протектора имеет увеличенное пятно контакта, что дает хорошую курсовую устойчивость и точность управления, совмещенную с хорошей ходимостью и отличным сцеплением. Плечевая зона имеет меньшее пятно контакта и эластичную структуру блоков, что способствует облегчению управления за счет уменьшения противодействующей силы. Все это снижает нагрузки на шину и транспортное средство. Дополнительные элементы брекера каркаса равномерно распределяют нагрузку, что способствует повышенной сопротивляемости проколам.



K610 – очень надежная шина, в полной мере оправдывающая вложенные средства.

KENDA

Шины для вилочных погрузчиков

Пневматические шины DEESTONE*



Размер	PR/LI	Рисунок протектора	TL/TT	57 07562+	mm	mm	kg	kg	km/h	bar	
8"											
4.00-8	8PR	Deestone D301	TR87	505046	414	115	870	670	25	9.0	3.25
5.00-8	8PR	Deestone D301	JS2	281056	465	137	1080	832	16	8.1	3.00
18x7-8	16PR	Deestone D301	JS2	281018	465	168	2145	1650	25	10.0	4.33R
9"											
6.90/6.00-9	10PR	Deestone D301	JS2	281063	531	155	1689	1300	16	8.8	4.00
21x8-9	14PR	Deestone D301	JS2	281025	552	170	2120	1800	25	10.0	4.50
10"											
6.50-10	10PR	Deestone D301	JS2	281087	587	173	1920	1480	16	8.1	5.00
7.50-10	12PR	Deestone D301	JS2	281117	655	208	2570	1980	16	8.5	5.50
12"											
7.00-12	14PR	Deestone D301	TR75A	281100	678	188	2970	2285	16	10.2	5.00
15"											
7.00-15	12PR	Deestone D301		281261	773	201	3070	2360	15	8.6	6.00
7.50-15(30")	14PR	Deestone D301	TR77	281308	775	201	3373	2595	16	9.2	6.00
8.15-15 (28x9-15)	14PR	Deestone D301	TR77	281360	706	221	3423	2633	16	9.9	7.00
8.25-15	14PR	Deestone D301	TR77	281377	856	239	4266	3280	16	8.5	6.5
250-15	18PR	Deestone D301	TR78A	281032	735	250	4745	3650	25	9.5	7.50
300-15	20PR	Deestone D301		281049	812	266	6575	5060	15	9.5	8.00
20"											
8.25-20	14PR	Deestone D202 D-L	TR175	331775	982	236	2240		100	7.9	6.5
9.00-20	16PR	Deestone D202 D-L	TR175	331805	1019	259	2800		100	8.6	7.00
11.00-20	16PR	Deestone D201 D-L	TR78A	280974	1085	293	3350		40	7.9	8.00
12.00-20	18PR	Deestone D201 D-L	TR78A	331751	1125	315	3750		100	7.9	8.50

* поставляется в виде шинокомплекта (покрышка с камерой и ободной лентой)

Deestone D301

- ▶ Разработана специально для тяжелых условий эксплуатации
- ▶ Усиленный каркас обеспечивает высокую долговечность, а специальный состав резиновой смеси – устойчивость к порезам и проколам
- ▶ Удлиненные шашки протектора с большим пятном контакта улучшают курсовую устойчивость и позволяют равномерно распределить нагрузку

DEESTONE



Deestone D201

Deestone D202

Deestone D301

Шины для вилочных погрузчиков

Массивные шины DEESTONE



Размер	Рисунок протектора	57 07562+	mm	mm	kg	kg	km/h	
8"								
5.00-8	Deestone D307	299433	458	143	1415	1090	25	3.00
9"								
6.00-9	Deestone D307	299440	544	150	1885	1060	25	4.00E
10"								
6.50-10	Deestone D307	299464	592	170	2340	1215	25	5.00F
12"								
7.00-12	Deestone D307	313436	678	183	2920	1320	25	5.00S
15"								
8.15-15 (28x9-15)	Deestone D307	313252	721	213	3770	1400	25	7.00

Шины **Deestone** доступны только в исполнении **Standard**. Бессажевого (**Non Mark**) варианта нет.

Deestone D307

- ▶ Широкий и агрессивный рисунок протектора обеспечивает высокую курсовую устойчивость и эффективное торможение. Специально для тяжелых условий эксплуатации
- ▶ Благодаря специальной конструкции шины уменьшается теплообразование, что увеличивает срок службы шины

Шины для вилочных погрузчиков

Пневматические шины VOLTYRE*



Размер	PR/LI	Рисунок протектора	TL/TT	57 07562+	mm	mm	kg	kg	km/h	bar
10"										
6.50-10	10PR	Voltyre Heavy DT-123	LK-35-11.7	579160	594	188	1500		15	8.20 5.00F
15"										
28X9-15 (8.15-15)	12PR	Voltyre DT-121	GK-95	595818	703	231	3150		15	8.30 7.00

* поставляется в виде шинокомплекта (покрышка с камерой и ободной лентой)

DEESTONE

TITAN **ВОЛТАЙР ПРМ**



Deestone D307



Voltyre DT-121



Voltyre Heavy DT-123



TITAN Deep Traction



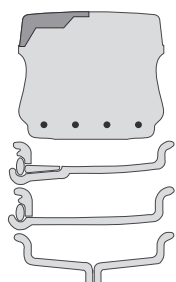
TITAN PWT

Шины для вилочных погрузчиков

Массивные шины STARCO Tusker

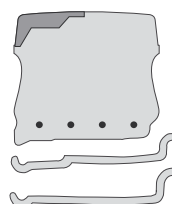


Размер	Рисунок протектора	Standard Fit	Standard Fit NM	Easy Fit	Easy Fit NM	mm	mm	kg	kg	km/h	
8"											
4.00-8	STARCO Tusker	271361	271675			400	102	950	730	25	3.00
5.00-8	STARCO Tusker	271200	271514	271217	271521	446	122	1400	1090	25	3.00
15x4 1/2-8	STARCO Tusker	271378	271682	271385	271699	376	115	1030	800	25	3.00
16x6-8	STARCO Tusker	271392	271705	271408	271712	418	150	1500	1150	25	4.33
18x7-8	STARCO Tusker	271224	271538	271231	271545	450	155	2120	1650	25	4.33
9"											
6.00-9	STARCO Tusker	271248	271552	271255	271569	518	144	1900	1450	25	4.00
21x8-9	STARCO Tusker	271262	271576	271279	271583	518	180	2725	2120	25	6.00
140/55-9	STARCO Tusker	534299		534305		375	128	1170	900	25	4.00
10"											
6.50-10	STARCO Tusker	271286	271590	271293	271606	572	168	2360	1800	25	5.00
23x9-10	STARCO Tusker	271439	271729	271446	271736	582	196	3450	2650	25	6.50
200/50-10	STARCO Tusker	278254	278285	278278	278261	454	195	2500	1900	25	6.50
12"											
7.00-12	STARCO Tusker	271309	271613	271316	271620	643	177	2900	2240	25	5.00
23x10-12	STARCO Tusker					590	231	3770	2900	25	8.00
27x10-12	STARCO Tusker	272856	278193	278209	278216	670	236	3875	3000	25	8.00G
15"											
7.00-15	STARCO Tusker					732	179	3545	2725	25	5.50
7.50-15	STARCO Tusker					753	200	3900	3000	25	5.50
8.15-15 (28x9-15)	STARCO Tusker	271323	271637	271330	271644	693	221	3875	3000	25	7.00
8.25-15	STARCO Tusker	271347	271651	271354	271668	749	212	4750	3650	25	6.50
250-15	STARCO Tusker	271415	271743	271422	271750	720	225	4750	3750	25	7.00
300-15	STARCO Tusker	272863	278223	278230	278247	808	253	5800	4500	25	8.00
355/65-15	STARCO Tusker	278292	278308	278315	278322	811	300	7750	6000	25	9.75
20"											
10.00-20	STARCO Tusker					1020	247	6000	5000	25	7.50



Standard

Шины в стандартном исполнении монтируются на разборные колеса из двух половинок и сварные колеса с запорными кольцами.



EasyFit (LIP)

Шины EasyFit монтируются на сварные колеса без использования стопорных колец.

Шины **STARCO Tusker** и **STARCO Unicorn** доступны в исполнении **Standard** и **EasyFit**, а также в бессажевом (**Non Mark**) варианте.

STARCO



STARCO Tusker



STARCO Tusker Non Mark

STARCO Tusker –

массивные шины премиум-класса для вилочных погрузчиков, предназначенные для тяжелых условий эксплуатации



ТРЕХСЛОЙНАЯ КОНСТРУКЦИЯ

Отличные рабочие характеристики шины STARCO Tusker обеспечивает трехслойная конструкция. Три слоя работают, как одно целое, что в результате делает STARCO Tusker идеальной шиной для вилочных погрузчиков

1. Протекторный слой

Резиновая смесь из натурального каучука – износостойкость, минимальное выкрошивание и отслоение, низкое теплообразование

2. Эластичный слой

Резиновая смесь с низким гистерезисом – оптимальная эластичность и гашение ударов для комфортной езды, низкое теплообразование

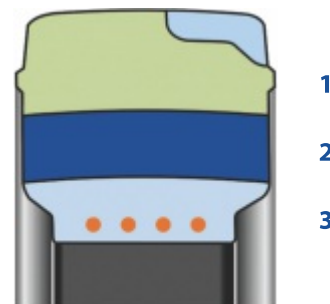
3. Посадочный слой

Прочная резиновая смесь из натурального каучука, стальные кольца для усиления бортовой и посадочной зоны

Линейка массивных шин STARCO Tusker разработана с применением новейших технологий и произведена на собственном заводе STARCO в Шри-Ланке. При ее создании инженеры STARCO объединили высококачественную резиновую смесь из натурального каучука и современный высокофункциональный дизайн. В результате этого шина обеспечивает высокую точность управления погрузчиком и обладает повышенной механической прочностью, пониженным теплообразованием и высоким комфортом при езде по сравнению с любой другой шиной для погрузчика на рынке.

Преимущества продукта:

- ▶ Высокая точность управления
- ▶ Увеличенная надежность
- ▶ Пониженное скручивание шины
- ▶ Отличная амортизация ударов
- ▶ Улучшенная комфортность для оператора
- ▶ Разработана и произведена STARCO



STARCO

Шины для вилочных погрузчиков

Массивные шины STARCO Unicorn



Размер	Рисунок протектора	Standard Fit	Easy Fit	mm	mm	kg	kg	km/h	
8"									
5.00-8	STARCO Unicorn	455419	455525	442	111	1400	1090	25	3.00
15x4.5-8	STARCO Unicorn	455518	455341	369	110	1030	800	25	3.00D
16x6-8	STARCO Unicorn	458052	458069	415	140	1450	1120	25	4.33R
18x7-8	STARCO Unicorn	455426	455532	442	144	2120	1650	25	4.33R
9"									
6.00-9	STARCO Unicorn	449135	448619	512	132	1900	1450	25	4.00E
10"									
6.50-10	STARCO Unicorn	455556	455433	565	153	2300	1800	25	5.00F
12"									
7.00-12	STARCO Unicorn	455457	455563	630	168	2900	2240	25	5.00S
15"									
7.00-15	STARCO Unicorn	458090	458106	730	177	3550	2725	25	5.5
7.50-15	STARCO Unicorn	458113	458120	760	200	3550	2725	25	5.5
8.15-15 (28x9-15)	STARCO Unicorn	455495	455570	681	206	3450	2650	25	7.00
250-15	STARCO Unicorn	455587	455501	700	219	4750	3650	25	7.00
300-15	STARCO Unicorn	458137	458168	808	245	5800	4500	25	8.00

Шины STARCO Unicorn доступны в исполнении Standard и EasyFit.

Шины для вилочных погрузчиков

Зимние массивные шины STARCO Gecko

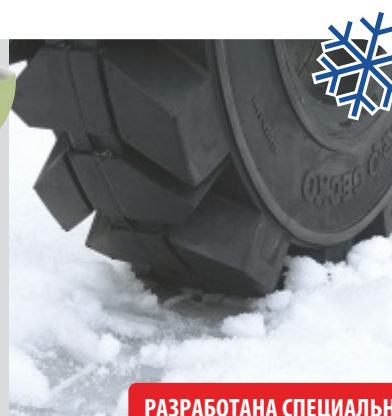


Размер	Рисунок протектора	Standard Fit	mm	mm	kg	kg	km/h	
10"								
6.50-10	STARCO Gecko	571126	572	168	2300	1800	25	5.00F

НОВИНКА! STARCO Gecko – цельнолитая шина с увеличенной глубиной протектора для работы в зимних условиях (снег, грязь и пр.).

STARCO Gecko разработана на базе популярной и отлично зарекомендовавшей себя цельнолитой шины STARCO Unicorn. Используя проверенный состав резиновой смеси, гарантирующий увеличенный срок службы, в сочетании с технологией, применяемой в производстве шин, работающих в тяжелых внедорожных условиях, STARCO создала надежную цельнолитую шину для эксплуатации в зимних условиях. Шина STARCO Gecko отличается высокой производительностью как в экстремальных уличных условиях (грязь, снег), так и в помещениях, а также великолепными свойствами самоочистки.

Произведено
STARCO



**РАЗРАБОТАНА СПЕЦИАЛЬНО
ДЛЯ РОССИИ И СТРАН СНГ!**



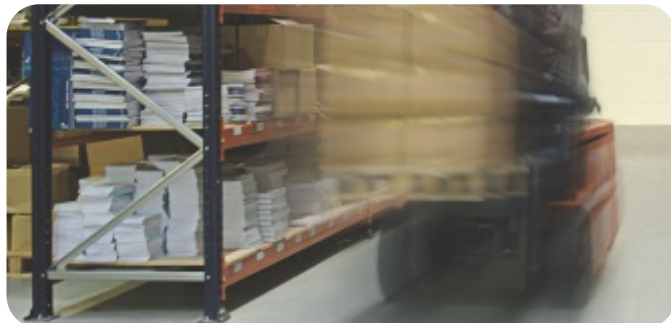
STARCO Unicorn

STARCO Gecko

STARCO

STARCO Unicorn –

экономичное решение с отличными эксплуатационными характеристиками



Вслед за успехом линейки шин STARCO Tusker, компания STARCO разработала шину Unicorn. Эта шина сможет удовлетворить запросы операторов вилочных погрузчиков, которым требуется экономичное решение для неинтенсивной работы (в одну смену), но с сохранением таких же отличных эксплуатационных характеристик и длительной ходимости, как и у знаменитых шин STARCO Tusker.

Преимущества продукта:

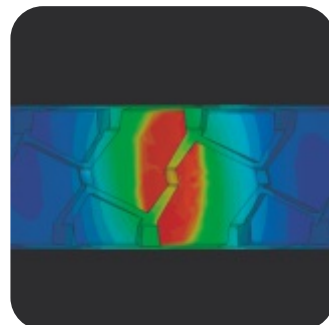
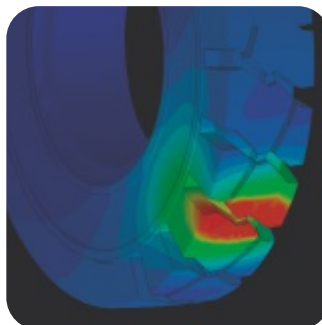
- ▶ Разработана как шина для односменной работы, но обладает высокими эксплуатационными свойствами
- ▶ Хорошее соотношение цена/качество
- ▶ Хорошее сцепление в сложных условиях работы
- ▶ Высокая ходимость
- ▶ Хорошая амортизация ударов
- ▶ Повышенный комфорт для оператора
- ▶ Разработана и произведена STARCO

БОЛЬШОЕ ПЯТНО КОНТАКТА

По сравнению с другими шинами для вилочных погрузчиков, STARCO Unicorn имеет большую глубину протектора, что позволяет снизить теплообразование и улучшить тепловыделение шины.

Уменьшенное количество шашек и канавок, наряду с прямоугольным дизайном плечевой зоны, обеспечивают шине больший коэффициент рабочей площади в пятне контакта.

Шашки протектора увеличивают эластичность под нагрузкой и при маневрировании, а также улучшают самоочистку шины при работе на заснеженной или загрязненной поверхности.



Шины для вилочных погрузчиков

Пневматические шины ВКТ*



Размер	PR/LI	Рисунок протектора	TL/TT	57 07562+	mm	mm	kg	kg	km/h	bar	
8"											
5.00-8	8PR	BKT PL 801	TT	390642	468	135	1235	950	25	8.30	3.00D
5.00-8	8PR	BKT FL 252	TT	368290	480	138	1235	950	25	8.30	3.00D
5.00-8	10PR	BKT Power Trax HD	TT	448992	480	145	1415	1090	25	10.0	3.00D
18X7-8	16PR	BKT PL 801	TT	604060	470	173	2145	1650	25	10.0	4.33R
18X7-8	16PR	BKT Power Trax HD	TT	377902	470	173	2145	1650	25	10.0	4.33R
9"											
6.00-9	12PR	BKT PL 801	TT	371900	543	157	1885	1450	25	10.0	4.00E
6.00-9	10PR	BKT FL 252	TT	371894	550	170	1715	1320	25	8.50	4.00E
6.00-9	10PR	BKT Power Trax HD	TT	384443	543	166	1715	1320	25	8.50	4.00E
21X8-9	14PR	BKT PL 801	TT	608150	535	200	2535	1950	25	9.0	6.00E
10"											
6.50-10	10PR	BKT PL 801	TT	390635	595	185	1950	1500	25	7.80	5.00F
6.50-10	10PR	BKT FL 252	TT	368276	605	185	1950	1500	25	7.80	5.00F
6.50-10	14PR	BKT Power Trax HD	TT	609973	595	193	2340	1800	25	10.0	5.00F
23X9-10	20PR	BKT Power Trax HD	TT	091830	590	235	3445	2650	25	10.0	6.50F
12"											
7.00-12	12PR	BKT PL 801	TT	022855	692	189	2680	2060	25	8.50	5.00S
7.00-12	14PR	BKT PL 801	TT	390659	692	189	2755	2120	25	9.0	5.00S
7.00-12	14PR	BKT FL 252	TT	449005	688	190	2755	2120	25	9.0	5.00S
7.00-12	16PR	BKT Power Trax HD	TT	609966	675	205	2910	2240	25	10.0	5.00S
27X10-12	16PR	BKT Power Trax HD	TT	605579	690	255	3900	3000	25	8.0	8.00G
13"											
23x5	6PR	BKT PL 801	TT	415628	640	154	1495	1150	25	5.30	3.75P
15"											
5.50-15	8PR	BKT PL 801	TT	531397	670	157	1950	1445	25	7.30	5.50
7.00-15	12PR	BKT PL 801	TT	448985	750	200	3070	2360	25	8.30	5.50
7.50-15	14PR	BKT PL 801	TT	572161	814	220	3430	2900	25	9.20	6.00
8.15-15	14PR	BKT PL 801	TT	385181	720	215	3900	3000	25	10.0	7.00
8.15-15	14PR	BKT FL 252	TT	448954	720	220	3900	3000	25	10.0	7.00
8.15-15	14PR	BKT Power Trax HD	TT	387871	710	227	3900	3000	25	10.0	7.00
8.25-15	14PR	BKT FL 252	TT	605616	855	240	4225	3250	25	8.0	6.50
8.25-15	14PR	BKT Power Trax HD	TT	448923	845	248	4225	3250	25	8.0	6.50
10.00L-15	16PR	BKT Power Trax HD	TT	382319	845	248	4225	3250	25	8.0	6.50
250-15	16PR	BKT PL 801	TT	448961	745	235	4355	3350	25	8.30	7.50BD
250-15	20PR	BKT Power Trax HD	TT	605555	745	240	5040	3875	25	10.0	7.50
300-15	18PR	BKT PL 801	TT	022408	840	295	5850	4500	25	7.50	8.00BD
20"											
10.00-20	16PR	BKT Power Trax HD	TT	605425	1080	285	6500	5000	25	9.0	7.50
12.00-20	28PR	BKT Power Trax HD	TT	605456	1150	320	9490	7300	25	10.30	8.50

* поставляется в виде шинокомплекта (покрышка с камерой и ободной лентой)



BKT FL 252



BKT PL 801



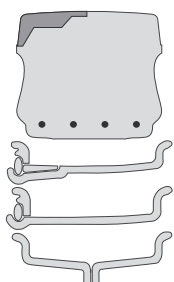
BKT Power Trax HD

Шины для вилочных погрузчиков

Массивные шины ВКТ

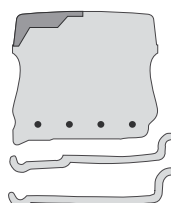


Размер	Рисунок протектора	Standard Fit	Standard Fit NM	Easy Fit	Easy Fit NM	mm	mm	kg	kg	km/h
8"										
4.00-8	BKT Maglift	377148				402	103	950	730	25 3.00D
5.00-8	BKT Maglift	379111	381428	023126		462	120	1415	1090	25 3.00D
15x4 1/2-8 (125/75-8)	BKT Maglift	022650		381664	023914	378	119	1040	800	25 3.00D
16x6-8 (150/75-8)	BKT Maglift	377056	023913	381381		421	139	1495	1150	25 4.33R
18x7-8	BKT Maglift	377124	023296	381398		457	153	2145	1650	25 4.33R
9"										
6.00-9	BKT Maglift	377490	023912			529	141	1885	1450	25 4.00E
21x8-9	BKT Maglift	377483		605043		525	189	2755	2120	25 6.00E
140/55-9	BKT Maglift			605050		377	132	1170	900	25 4.00E
10"										
6.50-10	BKT Maglift	377506	382852	023092		575	154	2340	1800	25 5.00F
200/50-10	BKT Maglift	023399		602288		458	153	2470	1900	25 6.50F
23x9-10	BKT Maglift	023400		605067		585	213	3445	2650	25 6.50F
12"										
7.00-12	BKT Maglift	382838	023297			658	168	2920	2240	25 5.00S
23x10-12 (250/55-12)	BKT Maglift			023910		584	236	3770	2900	25 8.00G
27x10-12	BKT Maglift	022850		023401		677	240	3900	3000	25 8.00G
15"										
8.15-15 (28x9-15)	BKT Maglift	377513	023298	387321		691	218	3445	2650	25 7.00
8.25-15	BKT Maglift	022649				818	207	4750	3650	25 6.00
250-15	BKT Maglift	604275		023402		718	216	4745	3650	25 7.00
300-15	BKT Maglift	605036		605081		820	255	5850	4500	25 8.00



Standard

Шины в стандартном исполнении монтируются на разборные колеса из двух половинок и сварные колеса с запорными кольцами.



EasyFit (LIP)

Шины EasyFit монтируются на сварные колеса без использования стопорных колец.

Шины **BKT Maglift** доступны в исполнении **Standard** и **LIP (EasyFit)**, а также в бессажевом (**Non Mark**) варианте.



BKT Maglift



BKT Maglift Non Mark

Шины для минипогрузчиков Skidsteer, Bobcat, дамперы, минитракторы и пр.



Размер	PR/LI	Рисунок протектора	TL/TT	57 07562+	mm	mm	kg	km/h	bar	
12"										
23x8.50-12	6PR	Kenda K395 Power Grip HD	TL	129105	572	216	820	10	3.50	7.00
	6PR	BKT Skid Power HD	TL	379043	585	215	820	10	3.40	7.00
	12PR	BKT Skid Power HD	TL	601519	585	215	1150	10	6.20	7.00
26x12-12	12PR	BKT Skid Power HD	TL	355696	660	305	1800	10	5.40	10.50
15"										
7.00-15	6PR	BKT Skid Power	TL	352664	762	203	1440	10	4.10	5.50F
27x8.50-15	6PR	Kenda K395 Power Grip HD	TL	146348	674	227	710	10	3.50	7.00
	8PR	BKT Skid Power HD	TL	352657	676	218	1310	10	4.20	7 JA
27x10.50-15	8PR	Deestone D304	TL	327235	684	266	1025	25	4.20	8.50
	8PR	BKT Skid Power HD	TL	386546	684	266	1405	10	4.20	8 LB
31x15.5-15	10PR	BKT Skid Power HD	TL	291864	790	400	1960	15	4.20	13 LB
15.3"										
10.0/75-15.3	10PR	Deestone D8301	TL	504513	760	264	1550	40	3.90	9.00
	10PR	BKT AS 504	TL	350264	780	264	1550	40	3.90	9.00
	10PR	BKT MP 567	TL	373607	774	258	1550	40	3.90	9.00
	12PR	BKT MP 567	TL	292038	774	258	1700	40	4.70	9.00
	14PR	BKT AS 504	TL	605104	780	264	1900	40	5.50	9.00
	14PR	BKT MP 567	TL	603988	774	258	1900	40	5.50	9.00
	18PR	BKT AS 504	TL	357447	780	264	2180	40	7.10	9.00
	18PR	BKT MP 567	TL	605111	774	258	2180	40	7.10	9.00
123A6/10PR		Voltyre F-201	TT	578767	785	267	1525	30	3.90	9.00
130A6/14PR		Voltyre F-201	TT	578774	785	267	1900	30	5.50	9.00
11.5/80-15.3	8PR	BKT AS 504	TL	481814	867	290	1700	40	2.70	9.00
	10PR	BKT MP 567	TL	604862	868	292	1950	40	3.40	9.00
	12PR	BKT AS 504	TL	372198	867	290	2180	40	4.10	9.00
	14PR	BKT AS 504	TT	489148	867	290	2430	40	4.80	9.00
	14PR	BKT MP 567	TL	292045	868	292	2430	40	4.75	9.00
	18PR	BKT MP 567	TL	416748	868	292	2725	40	6.00	9.00
255/75-15.3	119/107A8/8PR	STARCO AS Dumper	TL	137865	793	256	1360	40	3.10	9.00

TT – шина камерная TL – шина бескамерная

STARCO

KENDA

DEESTONE

TITAN

**ВОЛТАЙР
ПРОМ**

BKT



Deestone D304



Deestone D8301



STARCO AS Dumper



Kenda K395 Power Grip HD



Kenda K601 Rock Grip HD



BKT MP 567



BKT AS 504



Voltyre F-201



Voltyre HD DT-122/ Titan HD2000 II

Шины KENDA – идеальный выбор для минипогрузчиков с бортовым поворотом



Kenda K395 Power Grip HD

Шина устанавливается на минипогрузчики, выполняющие дорожно-строительные работы, работы по перемещению грунта, расчистке территории, погрузке крупных или сыпучих материалов.

- ▶ Особая 3-ступенчатая форма грунтозацепов снижает износ и увеличивает срок службы
- ▶ Специально разработанная боковина увеличивает срок службы шины, противостоит боковым ударам и предохраняет закраину обода от повреждения
- ▶ Усиленный подпротекторный слой способствует дополнительной защите шины от порезов и проколов



Kenda K601 Rock Grip HD

Шина разработана для работы на твердых поверхностях. Она отлично подходит для дорожно-строительных работ и погрузочных работ на неровных поверхностях – складах, предприятиях по вторичной переработке, шахтах.

- ▶ Специальный состав резиновой смеси и рисунок протектора обеспечивают великолепную ходимость на твердых покрытиях
- ▶ Специально разработанная боковина увеличивает срок службы шины, противостоит боковым ударам и предохраняет закраину обода от повреждения
- ▶ Усиленный подпротекторный слой способствует дополнительной защите шины от порезов и проколов
- ▶ Благодаря особому рисунку протектора и конструкции каркаса, шина имеет увеличенное пятно контакта и высокий скоростной индекс



Все вышеуказанные преимущества делают шины KENDA одними из самых прочных и надежных в сегменте шин для минипогрузчиков.

KENDA

Шины для минипогрузчиков Skidsteer, Bobcat, дамперы, минитракторы и пр.



Размер	PR/LI	Рисунок протектора	TL/TT	57 07562+	mm	mm	kg	km/h	bar	
16.5"										
10-16.5	10PR	Kenda K395 Power Grip HD	TL	146232	785	271	2170	10	5.00	8.25
	10PR	Kenda K601 Rock Grip HD	TL	150994	783	271	2170	16	5.30	8.25
	10PR	Deestone D311	TL	521602	773	264	2135	10	5.20	8.25
	129A2/8PR	Voltyre Heavy Duty DT-122	TL	576916	777	262	1850	10	4.10	8.25
	129A2/8PR	Titan HD2000 II	TL	585215	770	267	1850	10	4.10	8.25
	6PR	BKT Snow Trac	TL	022504	780	270	1590	10	3.10	8.25
	8PR	BKT Skid Power	TL	605210	775	267	1880	10	4.10	8.25
	10PR	BKT Jumbo Trax HD	TL	382456	795	268	2135	10	5.20	8.25
	10PR	BKT Power Trax HD	TL	450490	790	268	2135	10	5.20	8.25
	10PR	BKT Skid Power HD	TL	352688	775	267	2135	10	5.20	8.25
	10PR	BKT Skid Power SK	TL	367712	775	270	2135	10	5.20	8.25
	10PR	BKT Snow Trac	TL	022505	780	270	2135	10	5.20	8.25
	10PR	BKT Sure Trax HD	TL	593777	785	268	2135	10	5.20	8.25
	12PR	BKT Giant Trax	TL	022469	775	270	2375	10	6.20	8.25
12-16.5	10PR	Kenda K395 Power Grip HD	TL	128177	826	304	2545	10	4.60	9.75
	12PR	Kenda K395 Power Grip HD	TL	146270	855	310	2550	8	5.00	9.75
	12PR	Kenda K601 Rock Grip HD	TL	151014	860	316	2900	16	5.60	9.75
	12PR	Deestone D311	TL	521589	831	307	2865	10	5.50	9.75
	140A2/10PR	Voltyre Heavy Duty DT-122	TL	576923	831	325	2500	10	4.60	8.25
	144/140A2/10PR	Titan HD2000 II	TL	589404	831	325	2500	10	4.60	9.75
	6PR	BKT Snow Trac	TL	022507	835	305	1915	10	2.80	9.75
	10PR	BKT Skid Power HD	TL	450476	850	324	2540	10	4.50	9.75
	10PR	BKT Skid Power SK	TL	352695	825	312	2540	10	4.50	9.75
	10PR	BKT Snow Trac	TL	022506	835	305	2540	10	4.50	9.75
	12PR	BKT Jumbo Trax HD	TL	605524	855	325	2865	10	5.50	9.75
	12PR	BKT Power Trax HD	TL	450483	865	324	2865	10	5.50	9.75
	12PR	BKT Skid Power SK	TL	367699	825	312	2865	10	5.50	9.75
	12PR	BKT Sure Trax HD	TL	593784	855	325	2865	10	5.50	9.75
	14PR	BKT Giant Trax	TL	605623	840	315	3075	10	6.20	9.75
31.5X13-16.5	10PR	BKT Skid Power HD	TL	291871	795	330	2435	10	4.80	13.00
33x15.5-16.5	12PR	BKT Skid Power HD	TL	291888	838	394	3145	10	4.80	13.00
17.5"										
14-17.5	14PR	Deestone D304	TL	327273	952	341	3875	10	5.50	10.50
	14PR	BKT Skid Power HD	TL	352718	930	350	3875	10	5.50	10.50
	14PR	BKT Skid Power	TL	352701	940	355	3875	10	5.50	10.50
19.5"										
15-19.5	14PR	Deestone D304	TL	327280	1019	389	4565	10	4.80	11.75
15-19.5	14PR	BKT Skid Power HD	TL	352725	1350	400	4565	10	4.85	11.75

TT – шина камерная TL – шина бескамерная

KENDA DEESTONE

TITAN

**ВОЛТАЙР
ПРОМ**

BKT



BKT Skid Power HD

BKT Snow Trac

BKT Jumbo Trax HD

BKT Sure Trax HD

BKT Power Trax HD

BKT Giant Trax

Deestone D311

Шины для экскаваторов-погрузчиков, инд. тракторов, телескопических погрузчиков



Размер	PR/LI	Рисунок протектора	TL/TT	57 07562+	mm	mm	kg	km/h	bar	
16"										
10.5/80-16	6PR	BKT Pac Master	TL	485812	810	275	1850	10	4.50	8.00
12.5/70-16	8PR	BKT AT 621	TL	375281	855	315	1645	10	2.60	10 LB
17"										
425/55R17		BKT Multimax MP 513 E	TL	484624	900	421	2440	40	3.50	13.00
18"										
10.5/80-18	10PR	Deestone D302 Dumper Power	TL	146584	920	260	1935	30	3.70	W9
	10PR	BKT AT 603	TL	376936	907	274	1950	40	3.70	W9
10.5-18	10PR	BKT MP 567 E	TL	292052	905	270	1955	40	3.75	9.00
	12PR	BKT MP 567 E	TL	377230	905	270	2190	40	4.50	9.00
12.5/80-18	12PR	Deestone D302 Dumper Power	TL	146669	996	295	2635	30	3.70	11.00
	138A8/12PR	Voltyre Heavy DT-115	TL	576121	987	328	2360	40	3.70	11.00
	146A8/14PR	Voltyre Heavy DT-115	TL	576145	987	328	3000	40	4.90	11.00
	12PR	BKT AT 621	TL	352770	987	308	2650	40	3.70	W9
	12PR	BKT TR 461	TL	592961	987	305	2360	40	3.70	W9
	148A6/142A8/12PR	BKT AT 603 SP	TL	352787	987	308	2650	40	3.70	W9
	16PR	BKT AS 504	TL	603971	987	308	3150	40	4.90	W9
	16PR	BKT AT 603	TL	450445	987	308	3150	40	4.90	W9
	16PR	BKT AT 621	TT	605470	987	308	3150	40	4.90	W9
12.5-18	10PR	BKT MP 567 E	TL	377261	990	325	2070	40	3.00	11.00
	12PR	BKT MP 567 E	TL	292069	990	325	2245	40	3.50	11.00
	12PR	BKT MP 570 E	TL	605517	990	308	2180	50	3.50	11.00
	16PR	BKT MP 567 E	TL	312071	990	325	2585	40	4.50	11.00
15.5/70-18	10PR	BKT AT 621	TL	023079	1030	400	2700	10	2.60	W13
19.5"										
18-19.5	16PR	BKT MP 567	TL	352589	1104	460	4700	40	6.00	14.00
	18PR	BKT MP 567	TL	292076	1104	460	5460	40	7.25	14.00
20"										
10.5-20	10PR	BKT MP 567 E	TL	292083	955	270	2070	40	3.75	9.00
	10PR	BKT MP 585 E	TL	377346	970	273	2000	50	3.70	9.00
12.5-20	10PR	BKT MP 567 E	TL	292090	1040	325	2130	40	3.00	11.00
	12PR	BKT MP 567 E	TL	292106	1040	325	2300	40	3.50	11.00
	12PR	BKT MP 570 E	TL	352602	1040	325	2300	50	3.50	11.00
	12PR	BKT MP 585 E	TL	383095	1050	335	2240	50	3.50	11.00

TT – шина камерная TL – шина бескамерная

DEESTONE

TITAN

**ВОЛТАЙР
ПРОМ**

BKT



BKT TR 461



BKT AS 504



BKT Multimax MP 513



BKT MP 567



BKT MP 570



BKT MP 585



BKT AT 603



BKT AT 621



Voltyre Heavy DT-115



Deestone D302 Dumper Power

Шины для экскаваторов-погрузчиков, инд. тракторов, телескопических погрузчиков



Размер	PR/LI	Рисунок протектора	TL/TT	57 07562+	mm	mm	kg	km/h	bar	
20"										
14.5-20	12PR	BKT MP 567 E	TL	352619	1160	360	2580	40	3.00	11.00
	12PR	BKT MP 570	TL	352626	1160	360	2500	50	3.00	11.00
	14PR	BKT MP 567 E	TL	292113	1160	360	2790	40	3.50	11.00
	18PR	BKT MP 567 E	TL	599489	1160	360	3135	40	4.50	11.00
16.0/70-20	14PR	BKT AS 504	TL	350448	1097	408	2650	40	3.50	13.00
	14PR	BKT EM 936	TL	352732	1090	405	3250	50	3.50	13 SDC
	14PR	BKT MP 567 E	TL	292120	1128	405	3340	40	3.50	13 SDC
	16PR	BKT XL Grip	TL	521381	1090	405	3515	50	4.00	13 SDC
400/70-20	149A8	BKT AS 504 IND	TL	604855	1097	408	3250	40	4.00	13.00
	149A8	BKT Con Star IND	TL	601595	1080	405	3250	40	4.00	13.00
400/70R20	149A8/B	BKT Multimax MP 522 IND	TL	483603	1068	404	3250	50	4.00	13.00
405/70R20	136G	BKT Multimax MP 513 E	TL	604220	1076	407	2580	40	3.50	13.00
405/70-20	154/142A8/14PR	STARCO AS Dumper	TL	146690	1099	399	3750	40	3.50	13.00
22.5"										
18-22.5	16PR	BKT MP 590	TL	313047	1190	465	4875	40	5.50	14.00
	20PR	BKT MP 590	TL	605234	1190	465	5800	40	7.50	14.00
560/45R22.5	152D/149E	BKT Ridemax FL 693	TL	462042	1076	543	4830	40	4.00	16 AG
24"										
14.9-24	8PR	BKT TR 391	TL	291895	1255	405	1800	30	1.80	DW13
	12PR	BKT TR 459	TL	291956	1244	390	2900	40	2.90	DW13
15.5/80-24	12PR	Deestone D308	TL	281483	1234	409	2900	40	3.00	13.00
	12PR	BKT AS 504	TL	350455	1262	384	2900	40	3.00	W12
	166A6/160A8/14PR	BKT AS 504	TL	376950	1262	384	3150	40	3.50	W12
	16PR	BKT AS 504	TL	423791	1262	384	3450	40	4.00	W12
	16PR	BKT Grip Star IND AS	TL	374307	1270	392	3450	40	4.00	W12
	16.0/70-24	14PR	BKT EM 936	TL	292168	1190	410	3550	50	3.50
16.5/85-24	156A8/162A5/12PR	Deestone D308	TT	281506	1300	422	4000	40	3.00	W13
	165A8/12PR	BKT AS 504	TL	312385	1325	415	3450	40	2.80	W13
	165A8/16PR	BKT AS 504	TL	390710	1325	415	3875	40	3.80	W13
16.9-24	12PR	Deestone D314 DR-4	TL	478463	1310	429	3250	40	2.20	15.00
	12PR	BKT AT 621 IND	TL	450438	1302	450	3250	40	2.60	DW15L

TT – шина камерная TL – шина бескамерная



BKT TR 391



BKT TR 459



BKT TR 461



BKT Multimax MP 522 IND



BKT MP 590



BKT EM 936



BKT Con Star IND



BKT Grip Star IND AS



BKT XL Grip



Deestone D308



STARCO AS Dumper

Шины для экскаваторов-погрузчиков, инд. тракторов, телескопических погрузчиков



Размер	PR/LI	Рисунок протектора	TL/TT	57 07562+	mm	mm	kg	km/h	bar	
24"										
16.9-24	12PR	BKT Snow Trac	TL	022509	1310	429	3250	40	2.60	DW15L
	12PR	BKT TR 459 Grader	TL	291963	1310	440	3250	40	2.60	DW15L
	14PR	BKT TR 461	TL	291970	1280	440	3450	40	2.90	DW15L
17.5L-24	12PR	Deestone D314 DR-4	TL	281537	1241	445	31500	40	2.60	15.00
	12PR	BKT TR 459	TL	352794	1270	445	3150	40	2.70	DW15L
18.4-24	12PR	BKT TR 459	TL	312538	1375	472	3875	40	2.50	DW16L
19.5L-24	12PR	BKT AT 621	TL	604244	1305	482	3450	40	2.30	DW16L
	12PR	BKT TR 459	TL	384894	1325	490	3450	40	2.30	DW16L
	12PR	BKT TR 461	TL	605265	1310	490	3450	40	2.30	DW16L
	14PR	BKT TR 461	TL	605272	1310	490	3750	40	2.60	DW16L
21L-24	12PR	BKT TR 459	TL	023077	1378	533	3875	40	2.20	DW18L
400/70-24	14PR	BKT MP 600	TL	352633	1185	405	3650	40	3.50	13 SDC
	18PR	BKT MP 600	TL	605395	1185	405	4250	40	4.50	13 SDC
400/80-24	20PR	BKT Con Star IND	TL	601571	1250	405	4750	40	5.00	DW13
	162A8	BKT AS 504 IND	TL	023058	1262	394	4750	40	5.00	DW13
400/80R24	149A8/144D	BKT Ridemax IT 696	TL	604848	1250	404	3250	40	3.20	DW13
405/70-24	152B/14PR	Deestone D303	TL	327365	1189	397	2500	50	3.50	13.00
440/80-24	168A8/22PR	BKT Con Star IND	TL	601588	1320	455	5600	40	5.00	DW14L
460/70R24	159A8/B	BKT Multimax MP 522 IND	TL	527260	1250	465	4375	40	4.00	DW15L
500/70R24	164A8/B	BKT Multimax MP 522 IND	TL	480572	1310	503	5000	40	4.00	DW16L
26"										
18.4-26	12PR	Deestone D312	TT	281155	1466	500	3000	40	2.20	16.00
	12PR	Deestone D314	TL	509358	1425	467	4000	40	2.50	16.00
	12PR	BKT AT 621	TL	450421	1425	480	4000	40	2.50	DW16L
	12PR	BKT TR 459 (R-4)	TL	291987	1425	472	4000	40	2.50	DW16L
	14PR	BKT TR 459 (R-4)	TL	023070	1425	472	4375	40	2.90	DW16L
28"										
16.9-28	12PR	Deestone D314 DR-4	TL	299358	1410	429	3550	40	2.60	15.00
	151A8/12PR	Voltyre Heavy Duty DT-124	TL	597119	1408	455	3450	40	3.60	D15L
	12PR	BKT AT 621 IND	TL	312415	1410	450	3550	40	2.60	DW15L
	12PR	BKT TR 459	TL	291994	1410	440	3550	40	2.60	DW15L
	14PR	BKT TR 461	TL	292007	1390	440	3750	40	2.90	DW15L
400/80R28	151A8/146D	BKT Ridemax IT 696	TL	560571	1352	404	3450	40	3.20	W13
440/80R28	156A8/151D	BKT Ridemax IT 696	TL	469492	1415	441	4000	40	3.20	W14L
30"										
16.9-30	12PR	BKT AT 621 IND	TL	365886	1460	450	3650	40	2.60	DW15L
	12PR	BKT TR 459	TL	601601	1470	440	3650	40	2.70	DW15L
440/80R30	157A8/153D	BKT Ridemax IT 696	TL	604879	1466	441	4125	40	3.20	W14L

TT – шина камерная TL – шина бескамерная

DEESTONE

TITAN

**ВОЛТАЙР
ПРОМ**

BKT



BKT MP 600

BKT Ridemax IT 696

BKT AT 621

Deestone D303

Deestone D312

Deestone D314

Voltyre Heavy Duty DT-124

Шины для экскаваторов

Размер	PR/LI	Рисунок протектора	TL/TT	57 07562+	mm	mm	kg	km/h	bar	
20"										
9.00-20	14PR	BKT EM 936 E-2	TT	484013	1012	256	2500	50	7.00	7.00
10.00-20	16PR	BKT EM 934 E-2	TT	022503	1060	280	3000	50	7.50	7.50
	16PR	BKT EM 936 E-2	TT	382777	1050	275	3000	50	7.50	7.50
	16PR	Deestone D309 Extra Lug	TT	280950	1059	279	6777	40	7.90	7.50
	146A8/16PR	Voltyre Heavy DT-114	TT	578804	1075	278	3000	40	7.50	7.50
11.00-20	149B/16PR	BKT EM 936 E-2	TT	384085	1090	295	3250	50	7.20	8.00
12.00-20	151B/20PR	Voltyre YAF-406	TT	602004	1133	315	3450	50	6.40	12.00
24"										
20-24	12PR	BKT EM 936 E-2	TL	010935	1390	535	4250	50	2.50	16.00

Шины для грейдеров

Размер	PR/LI	Рисунок протектора	TL/TT	57 07562+	mm	mm	kg	km/h	bar	
24"										
13.00-24	12PR	BKT Trac Grader + G-2	TL	292267	1280	340	2725	40	3.00	8.00TG
14.00-24	14PR	Deestone D310 DG-2	TL	480336	1343	365	3450	40	3.00	8.00TG
	16PR	BKT Super Grader G-2	TL	605098	1335	364	3650	40	3.50	8.00TG
	16PR	BKT Trac Grader + G-2	TL	292274	1348	364	3650	40	3.50	8.00TG
	16PR	BKT XL Grip G-3	TL	605142	1355	365	3650	40	3.50	8.00TG
14.00R24	*	BKT Earthmax SR 25 G-2/L-2	TL	022508	1372	359	3650	40	3.75	8.00TG
16.00-24	16PR	BKT Super Grader G-2	TL	605159	1450	430	4500	40	3.00	10.00VA
	16PR	BKT XL Grip	TL	605166	1450	432	4500	40	3.00	10.00VA
25"										
15.5-25	12PR	Deestone D318 DL-2	TL	292731	1278	394	5600	10	4.00	12.00
	12PR	BKT Snow Trac	TL	023072	1280	395	5600	10	4.00	12.00
	168A2/142A8/12PR	BKT GR 288	TL	376974	1270	385	5600	10	4.00	12.00
15.5R25	*	BKT Earthmax SR 23 G-2/L-2	TL	023071	1278	394	5800	10	5.00	12.00
17.5-25	12PR	BKT Snow Trac	TL	023073	1348	445	6150	10	3.50	14.00
	16PR	Deestone D318 DL-2	TL	505060	1348	445	7300	10	4.75	14.00
	16PR	BKT GR-288 L-2/E-2	TL	352824	1330	445	7300	10	4.75	14.00
	20PR	BKT GR 288 L-2/E-2	TL	605180	1330	445	8250	10	5.75	14.00
	20PR	BKT GR 288 L-2/E-2 Dual Bead HD	TL	605197	1330	445	8250	10	5.75	14.00
17.5R25	*	BKT Earthmax SR 22 G-2/L-2	TL	022510	1350	452	7100	10	5.00	14.00
20.5-25	16PR	BKT Snow Trac	TL	023075	1392	537	8250	10	3.50	17.00
	156A8/16PR	BKT GR 288	TL	482224	1480	520	8250	10	3.50	17.00
	20PR	Deestone D318 DL-2	TL	292748	1493	521	9500	10	4.50	17.00
	20PR	BKT GR 288	TL	604138	1480	520	9500	10	4.50	17.00
20.5R25	*	BKT Earthmax SR 22 G-2/L-2	TL	022511	1490	525	9500	10	5.00	17.00
23.5-25	20PR	BKT GR 288 G-2/L-2	TL	313146	1610	595	10900	10	3.75	19.50

TT – шина камерная TL – шина бескамерная

DEESTONE

TITAN

**ВОЛТАЙР
ПРОМ**

BKT



BKT EM 934



BKT EM 936



Deestone D309 Extra Lug



Deestone D318



Voltyre Heavy DT-114



Voltyre YAF-406

Шины для асфальтных и грунтовых катков



Размер	PR/LI	Рисунок протектора	TL/TT	57 07562+	mm	mm	kg	km/h	bar	
15"										
7.50-15	12PR	ВКТ Pac Master	TT	484068	790	225	2650	10	7.50	6.00
205/60-15	6PR	ВКТ Pac Master	TL	608389	631	200	1060	10	3.25	6.00
16"										
7.50-16	14PR	ВКТ Pac Master	TT	023632	815	225	2900	10	8.75	6.00
20"										
11.00-20	16PR	Deestone DC-1 Compactor	TT	146621	1093	311	5450	10	7.30	8.00
	16PR	ВКТ Pac Master	TT	605449	1083	305	5450	10	7.25	8.00
	18PR	ВКТ Pac Master	TT	352763	1083	305	5800	10	8.25	8.00
26"										
18.4-26	12PR	ВКТ TR-387 R-3	TL	291901	1430	475	3000	30	2.30	20.00
23.1-26	12PR	Deestone D320	TL	506630	1560	590	3650	50	1.75	20.00
	12PR	ВКТ TR 387	TL	291918	1560	587	3650	30	1.70	DW20B
	12PR	ВКТ TR 387 HD	TL	313122	1560	587	5000	30	1.70	DW20B
	159A6/16PR	ВКТ TR 387	TL	380292	1560	587	4375	30	2.30	DW20B
28L-26	12PR	ВКТ TR 390	TL	482798	1560	714	3750	30	1.40	DW25B

Шины для автомобильных кранов



Размер	PR/LI	Рисунок протектора	TL/TT	57 07562+	mm	mm	kg	km/h	bar	
24"										
385/95R24	170F	ВКТ Airomax AM 27	TT	605371	1363	372	6000	80	9.00	10.00
25"										
385/95R25	170F	ВКТ Airomax AM 27	TL	605388	1363	372	6000	80	9.00	10.00
445/95R25	174F	ВКТ Airomax AM 27 E	TL	598727	1490	455	6700	80	9.00	11.25
445/95R25	177E	ВКТ Airomax AM 543	TL	598734	1480	435	6000	80	9.00	11.25
505/95R25	186E	ВКТ Airomax AM 27	TL	605401	1600	492	7800	80	9.00	13.00

TT – шина камерная TL – шина бескамерная



BKT GR 288

BKT Trac Grader +

BKT Super Grader

BKT XL Grip

BKT Earthmax SR 22

BKT Earthmax SR 25

Deestone D310



Deestone DC-1 Compactor

Deestone D320

BKT Pac Master

BKT TR 387

BKT TR 390

BKT Airomax AM 27

BKT Airomax AM 543

Крупногабаритные шины (КГШ, ОТР)

Фронтальные погрузчики, шахтные погрузчики



Размер	PR/LI	Рисунок протектора	TL/TT	57 07562+	mm	mm	kg	km/h	bar
24"									
12.00-24	24PR	Kenda K610 Kinetics	TT	272795	1245	320	9750	25	10.00 8.50
12.00R24	***	BKT Earthmax SR 44 E-4	TT	422848	1250	310	4250	50	7.00 8.50
14.00-24	28PR	Kenda K610 Kinetics	TT	272818	1360	380	12595	25	10.35 10.00
25"									
15.5-25	12PR	Deestone D313 DL-3	TL	281490	1314	416	3250	50	2.50 12.00
	12PR	Deestone D318 DL-2	TL	292731	1277	394	5600	10	4.00 12.00
17.5-25	16PR	Deestone D313 DL-3	TL	281520	1361	443	4250	50	3.00 14.00
	16PR	Deestone D318 DL-2	TL	505060	1348	445	7300	10	4.80 14.00
	16PR	BKT Loader Grip	TL	488141	1345	440	7300	10	4.75 14.00
	16PR	BKT XL Grip	TL	292182	1345	435	7300	10	4.75 14.00
	20PR	BKT XL Grip	TL	605012	1345	435	8250	10	5.75 14.00
17.5R25	167B/182A2	STARCO AP Loader XT	TL	328881	1405	494	8500	10	6.50 14.00
	167B/176A2	BKT Earthmax SR 30 E-3/L-3 CR	TL	605203	1347	446	7100	10	5.00 14.00
18.00-25	28PR	BKT SM 55 Smooth L-5S	TL	482248	1650	528	13600	10	6.50 13.00
	32PR	BKT Rock Grip E-4	TL	292205	1650	510	15000	10	7.50 13.00
	40PR	BKT Rock Grip E-4	TL	292212	1650	510	17000	10	9.50 13.00
	40PR	BKT Port King IND-4	TL	292229	1675	528	22950	10	10.30 13.00
	40PR	BKT XL Grip	TL	023078	1615	510	17000	10	9.50 13.00
20.5-25	20PR	Deestone D313 DL-3	TL	281568	1493	518	9500	10	4.50 17.00
	20PR	Deestone D318 DL-2	TL	292748	1492	518	9500	10	4.50 17.00
	20PR	BKT XL Grip	TL	292236	1485	530	9500	10	4.50 17.00
	20PR	BKT Loader Grip L-3	TL	023076	1490	540	9500	10	4.50 17.00
23.5-25	20PR	Deestone D313 DL-3	TL	281582	1615	595	10900	10	3.80 19.50
	20PR	Deestone D319 DE-3	TL	292762	1628	594	7300	50	3.80 19.50
	20PR	BKT GR 288 G-2/L-2	TL	313146	1610	595	10900	10	3.75 19.50
	20PR	BKT Loader Grip	TL	605029	1640	600	10900	10	3.75 19.50
	20PR	BKT XL Grip	TL	292243	1625	600	10900	10	3.75 19.50
	24PR	BKT XL Grip	TL	605289	1625	600	12500	10	4.75 19.50
23.5R25	185B/201A2	STARCO AP Loader XT	TL	328904	1696	663	14500	10	5.75 19.50
	*	BKT Earthmax SR 51 L-5 CR	TL	022512	1660	612	12150	10	5.00 19.50
	185B/195A2	BKT Earthmax SR 30 E-3/L-3 CR	TL	376189	1607	612	12150	10	5.00 19.50



BKT GR 288



BKT SM 55



BKT Earthmax SR 30



BKT Earthmax SR 41



BKT Earthmax SR 44



BKT Earthmax SR 51



BKT Earthmax SR 53



BKT XL Grip



BKT Loader Grip



BKT Loader Special



Kenda K610 Kinetics



Deestone D313



Deestone D318



Deestone D319

Крупногабаритные шины (КГШ, ОТР)

Фронтальные погрузчики, шахтные погрузчики

Размер	PR/LI	Рисунок протектора	TL/TT	57 07562+	mm	mm	kg	km/h	bar	
25"										
26.5-25	28PR	Deestone D313 DL-3	TL	292779	1785	685	15500	10	4.80	22.00
	28PR	BKT Loader Grip	TL	605296	1740	680	15500	10	4.75	22.00
	28PR	BKT XL Grip	TL	292250	1740	680	15500	10	4.75	22.00
	28PR	BKT Loader Special L-5	TL	605326	1815	686	15500	10	4.75	22.00
	32PR	BKT XL Grip	TL	605333	1740	680	17000	10	5.50	22.00
26.5R25	193B/209A2	STARCO AP Loader XT	TL	329789	1839	747	18500	10	6.50	22.00
	**/*	BKT Earthmax SR 41 E-4/L-4 CR	TL	602349	1742	678	15000	10	5.00	22.00
	193B/202A2	BKT Earthmax SR 30 E-3/L-3 CR	TL	376196	1742	689	15000	10	5.00	22.00
	*	BKT Earthmax SR 53 L-5 CR	TL	022513	1788	680	15000	10	5.00	22.00
29.5-25	28PR	Deestone D313 DL-3	TL	293882	1860	760	17500	10	4.25	25.00
	28PR	BKT Loader Grip	TL	604091	1860	760	17500	10	4.25	25.00
	28PR	BKT Loader Special L-5	TL	441443	1930	770	17500	10	4.25	25.00
	28PR	BKT XL Grip	TL	416571	1860	760	17500	10	4.25	25.00
29.5R25	200B/208A2	BKT Earthmax SR 30 E-3/L-3 CR	TL	605340	1861	765	18000	10	5.00	25.00
	**/*	BKT Earthmax SR 41 E-4/L-4 CR	TL	605357	1861	761	18000	10	5.00	25.00
	**	BKT Earthmax SR 55 Smooth L-5S CR	TL	022500	1912	777	22400	10	6.50	25.00

Шины для портовой техники

Портовые погрузчики (ричстакеры)

Размер	PR/LI	Рисунок протектора	TL/TT	57 07562+	mm	mm	kg	km/h	bar	
24"										
14.00-24	28PR	BKT Rock Grip Port IND-4	TL	021945	1410	375	13500	10	10.20	10.00W
25"										
16.00-25	32PR	BKT Rock Grip E-4	TL	365893	1525	470	16875	10	10.30	11.25
	32PR	BKT XL Grip	TL	588773	1485	465	12500	10	8.75	11.25
18.00-25	40PR	BKT Port King IND-4 GCRC	TL	522517	1675	528	22950	10	10.30	13.00
	40PR	BKT Container King IND-4	TL	023074	1675	528	22950	10	10.30	13.00
	40PR	Deestone D324 E-4	TL	463971	1670	505	23000	10	10.30	13.00
33"										
18.00-33	40PR	BKT Rock Grip Port IND-4	TL	021918	1887	510	26655	10	10.30	13.00

TT – шина камерная TL – шина бескамерная

STARCO **DEESTONE** **BKT**



BKT Earthmax SR 55 Smooth

BKT Rock Grip/Rock Grip Port

BKT Port King

STARCO AP Loader XT

Deestone D324

Камеры



Размер	Для типоразмера шин	Вентиль	57 07562+	
8"				
3.50-8	3.50-8 · 4.00-8	TR87	127606	50
4.00-8	16x4 · 3.50-8 · 4.00-8 · 400x100	TR13	127644	50
5.00-8	5.00-8 · 5.70-8	JS2	127736	35
	5.00-8 · 5.70-8	TR13	127729	35
16x6.50-8	16x6.50-8 · 16x7.50-8 · 18x6.50-8 · 190-8	TR13	153155	35
	16x6.50-8 · 16x7.50-8 · 18x6.50-8 · 190-8	TR87	154084	35
18x7-8	18x7.00-8 · 18x7-8 · 180/70-8	JS2	126562	30
9"				
6.00-9	6.00-9 · 6.90-9	JS2	127828	30
21x8-9	21x8-9 · 200/75-9	JS2	126852	30
10"				
6.50-10	6.50-10	JS2	127866	25
7.50-10	7.50-10	JS2	127989	20
23x9-10	23x9-10	JS2	127088	25
12"				
7.00-12	7.00-12	JS2	127934	25
	7.00-12 8.00-12	TR13	127910	25
	7.00-12 8.00-12	TR15	154725	25
23x8.50-12	23x8.50-12 23x9.50-12 23x10.00-12 23x10.50-12	TR13	154718	20
23x10-12	23x10-12	TR78A	127033	20
26x12.00-12	26x12.00-12	TR13	127293	15
	26x12.00-12	TR218A	263151	15
27x10-12	27x9.50/10.00/10.50-12 · 27x10-12 · 250/75-12	JS2	127323	16
13"				
23x5	23x5 · 25x6 · 5.00-13	V3-02-19	127019	10
15"				
5.00-15	5.00-15 · 5.50-15	JS2	270166	35
6.00-15	6.00-15 · 6.50-15	JS2	127859	20
6.70-15	6.70-15 7.00-15 7.50-15 7.60-15	TR13	127880	18
	6.70-15 7.00-15 7.50-15 7.60-15	TR15	127897	18
7.00-15	7.00-15 7.50-15 205/70-15	TR75A	127958	18
	7.00-15 7.50-15 205/70-15	V3-02-7	154343	18
7.5-15	7.5-15 28x9.00-15	TR15	134703	1
8.15-15	Standard offset · 8.15-15 · 8.25-15 · 28x9-15	TR177A	128016	12
27x8.50-15	27x8.50-15 28x9.00-15	TR13	153148	18
31x10.50-15	10-15 10.5-15 11-15 31x10.50-15	TR13	153667	14
33x12.50-15	12-15 31x15.50-15 33x12.50-15 33x15.50-15	TR15	154237	12
250-15	250-15 · 300-15	TR78A	127248	16
15.3"				
10.0/75-15.3	10.0/75-15.3 255/75-15.3	TR15	135915	12
	10.0/75-15.3 255/75-15.3	TR218A	136141	12
11.5/80-15.3	11.5/80-15.3 12.5/80-15.3 295/80-15.3	TR15	153056	12
	11.5/80-15.3 12.5/80-15.3 295/80-15.3	TR218A	153063	12
15.5"				
280/60-15.5	280/60-15.5	TR15	137209	14
16"				
10.00-16	10.00-16 11.00-16	TR15	154305	10
	10.00-16 11.00-16	TR218A	154312	10
16.5"				
10-16.5	10-16.5	TR15	135953	14
12-16.5	12-16.5	TR15	136165	8
17"				
15.0/55-17	15.0/55-17 380/55-17	TR15	154404	7
	15.0/55-17 380/55-17	TR218A	154411	7
17.5"				
350/70-17.5	350/70-17.5 14-17.5	TR218A	137346	4
18"				
10.5/80-18	10.5-18 10.5/80-18 13.0/65-18 275/80-18 335/65-18	TR15	154428	10
	10.5-18 10.5/80-18 13.0/65-18 275/80-18 335/65-18	TR218A	154435	10
12.5/80-18	12.5-18 12.5/80-18 15.0/80-18 315/80-18 335/80-18	TR15	154442	8
	12.5-18 12.5/80-18 15.0/80-18 315/80-18 335/80-18	TR218A	154459	8



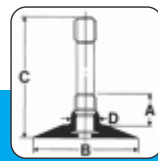
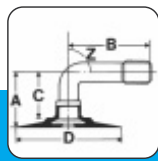
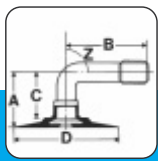
Размер	Для типоразмера шин	Вентиль	57 07562+	
20"				
8.25-20	8.25-20	V3-06-3	148731	10
	8.25-20	TR78A	273075	10
9.00-20	9.00-20	V3-06-3	148755	8
	9.00-20	TR78A	273020	8
10.00-20	10.00-20	V3-06-8	148786	7
10.5-20	10.5-20 10.5/80-20 275/70-20	TR218A	136004	10
10.5/80-20	10.5-20 10.5/80-20 275/70-20	TR15	135991	10
11.00-20	E20 Pilote · 11.00-20 · 13/80-20 · 335/80-20	V3-06-8	148816	6
12.00-20	F20 Pilote · 12.00-20 · 14/80-20 · 365/80-20	V3-06-8	148847	6
12.5/80-20	12.5-20 12.5/80-20 355/80-20	TR15	136288	7
	12.5-20 12.5/80-20 355/80-20	TR218A	136295	7
14.00-20	G20 · 14.00-20 · 15.5/80-20 · 365/85-20	V3-06-8	148908	4
14.5-20	13.6/12-24 14.5-20 14.5/80-20 380/70-20	TR15	154466	5
16.0/70-20	13.00-20 16.0/70-20 405/70-20	TR15	136608	4
	13.00-20 16.0/70-20 405/70-20	TR218A	136615	4
22.5"				
18-22.5	18-22.5	TR218A	136776	4
500/60-22.5	500/60-22.5 550/60-22.5 600/50-22.5	TR218A	153070	2
650/45-22.5	650/45-22.5	TR218A	340838	1
24"				
11.2-24	11.2/10-24 11.2-24 12.4/11-24 280/85-24 320/85-24 320/70-24 360/70-24	TR218A	154497	6
12.00-24	12.00-24	V3-04-5	136158	5
13.00-24/25	13.00-24 13.00-25 13.00-24/25	TRJ1175C	136325	5
13.6-24	13.6/12-24 13.6-24 14.9/13-24 16.0/70-24 340/85-24 380/85-24 380/70-24 420/70-24	TR218A	136363	4
14.00-24	14.00-24	V3-04-5	136431	4
14.00-24/25	14.00-24 14.00-25 14.00-24/25 15.5-25	TRJ1175C	154374	4
15.5/80-24	15.5/80-24 16.5/85-24	TR218A	153124	1
16.00-24/25	16.00-24 16.00-25 16.00-24/25 17.5-25	TRJ1175C	153117	3
16.9-24	16.9/14-24 16.9-24 17.5L-25 420/85-24 440/80-24 460/70-24 480/70-24	TR218A	136660	3
18.00-24/25	18.00-24 18.00-25 18.00-24/25 20.5-25	TRJ175C	153100	2
18.4-24	18.4-24	TR218A	136806	1
20-24	20-24	TRJ1175C	136967	2
25"				
23.5-25	23.5-25 26.5-25	TRJ1175C	154473	2
29.5-25	29.5-25	TRJ1175C	137223	1
26"				
16.9-26	16.9/14-26 16.9-26 18.4-26 18.4/15-26 480/70-26 520/70-26 540/65-26 580/70-26	TR218A	154503	3
23.1-26	смещение вентиля 0/70/165 mm 23.1-26 580/70-26 620/75-26	TR218A		2
28.1-26	28L26 28.1-26	TR218A	154695	1
28"				
11.2-28	11.2/10-28 11.2-28 12.4/11-28 280/85-28 320/70-28 320/80-28 360/70-28	TR218A	154534	6
16.9-28	16.9/14-28 16.9-28 18.4-28 18.4/15-28 440/80-28 480/70-28 480/65-28 540/65-28	TR218A	154558	3
29"				
29.5-29	29.5-25	TRJ1175C	137230	1
30"				
16.9-30	16.9/14-30 16.9-30 18.4-30 18.4/15-30 420/85-30 460/85-30 500/70-30 540/65-30	TR218A	154565	3
33"				
18.00-33	18.00-33	TRJ1175C	136790	1
35"				
21.00-35	21.00-35	TRJ1175C	137025	1
24.00-35	24.00-35	TRJ1175C	337371	1

Камеры, поставляемые нашей компанией, производятся южно-корейской корпорацией NEXEN. Камеры изготавливаются из бутилкаучука. По сравнению с резиной из натурального каучука бутилкаучук обладает следующими преимуществами:

- высокая газонепроницаемость и газоизоляция
- высокая стойкость к кислотам, нефтепродуктам, горячему пару и высокой температуре
- высокая стойкость к атмосферному озону, вызывающему старение резины
- сохранение гибкости при низких температурах

Независимые испытания подтвердили, что наша камера из бутилкаучука обладает газопроницаемостью в 3-4 раза меньше, чем аналогичная из натурального каучука.

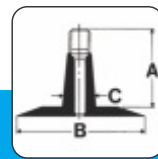
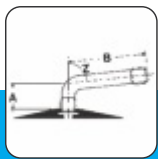
Вентили



TR 87 V1-08-1 • 33 G 90	
A mm	19
B mm	33
C mm	15
D mm	44,5
Z	90°

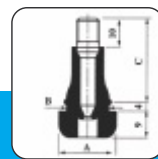
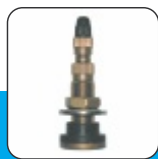
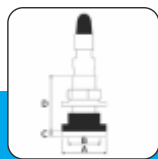
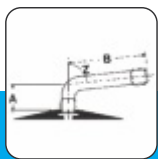
JS 2	
A mm	-
B mm	33
C mm	26
D mm	56
Z	70°

TR 218A V4-01-1 • 47 GW	
A mm	24
B mm	63,5
C mm	47
D mm	16



TR 75A V3-09-3		TR 78A V3-09-8		TR 177A V3-09-5	
A mm	24	24	24	24	24
B mm	76	127	95	95	95
Z	86°	86°	86°	86°	86°

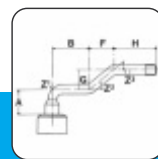
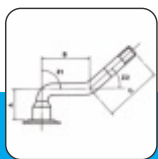
TR 13 V2-01-1 • 38 G 11,5		TR 15 V2-01-2 • 38 G 16	
A mm	35	35	35
B mm	56	56	56
C mm	11,5	16,5	16,5



TRJ 1175C 105A	
A mm	35
B mm	105
C mm	4
D mm	32
Z	88°

TR 618A V5-01-1	
A mm	22
B mm	15,9
C mm	3
D mm	29

TR 413 V2-03-1		TR 415 V2-03-3	
A mm	19	23,5	23,5
B mm	14,5	19	19
C mm	29	29	29



V3-02-7		V3-04-5 127 D-74		V3-02-19 60 D	
A mm	22,5	20	20,5	20,5	20,5
B mm	71,5	76	60	60	60
C mm	-	47,5	-	-	-
Z1	80°	90°	86°	86°	86°
Z2	-	27°	-	-	-

V3-06-3		V3-06-8	
A mm	20,5	24,5	24,5
B mm	46	61,5	61,5
F mm	20,5	14,5	14,5
H mm	47,5	50,5	50,5
G mm	17	7,5	7,5
Z1	90°	86°	86°
Z2	40°	27°	27°
Z3	140°	153°	153°

Ободные ленты



Размер	Для типоразмера шин	Для типоразмера ободьев	57 07562+	
8"				
85-8	4.00-8 · 5.00-8 · 15x4 1/2-8	2.50...3.75-8	153803	40
115-8	16x6-8 · 18x7-8	4.25...4.33-8	153810	40
9"				
100-9	6.00-9	4.00-9	153841	40
150-9	21x8-9	6.00-9	153858	40
10"				
130-10	6.50/7.50-10	5.00...5.50-10	153865	35
165-10	23x9-10 · 7.0/85-10	6.50-10	153872	35
12"				
130-12	7.00-12	5.00-12	153889	35
210-12	27x10-12 · 23x10-12	8.00-12	153896	20
13"				
100-13	23x5 · 25x6 · 22x4 1/2	3.75-13	149233	20
15"				
170-15	7.00/7.50/8.15/8.25-15 · 200-15	4.33...6.50-15	152967	21
190-15	250/300-15 · 10.00-15 · 28x9-15	6.00...8.00-15	152974	22
20"				
180-20	8.25/9.00/10.00-20	5.50...7.50-20	152981	14
190-20	8.25/9.00/10.00-20	7.00...8.00-20	153933	14
200-20	10.00/11.00/12.00-20 · 13/80-20	7.33...8.50-20	152998	12
230-20	11.00/12.00/13.00/14.00-20 · 13/80-20	8.00...9.00-20	153940	8
280-20	14.00-20 · 14/80-20	9.00...10.00-20	153957	4
24"				
220-24	12.00-24	8.50-24	153971	8
260-24	13.00/14.00-24	10.00-24	153988	8
275-24/25	16.00-24/25	11.25-25	153995	8
25"				
275-24/25	16.00-24/25	11.25-25	153995	8
310-25	15.5-25 · 16.00-25	11.25...13.00-25	154008	6
360-25	17.5-25 · 18.00-25	13.00-25...15.00-25	154015	4
440-25	20.5-25 · 20-24	17.00-25	154022	2
480-25	23.5-25	19.50-25	154039	2
580-25	26.5-25	19.50...22.00-25	154046	2
680-25	29.5-25	25.00-25	149318	1
33"				
340-33	18.00-33	13.00-33	149158	4
580-33	27.00-33	22.00-33	149295	2

Уплотнительные кольца (O-Ring) Для разборных ободов



Размер		57 07562+	
24"			
EM 6,5 mm	O-Ring	232980	20
25"			
EM	F25	269375	10
EM 6,5 mm	O-Ring	134635	10
EM 9,5 mm	O-Ring	134772	10
29"			
EM 9,5 mm	O-Ring	269382	10
33"			
EM 9,5 mm	O-Ring	269399	10
35"			
EM 9,5 mm	O-Ring	269405	10

Диски



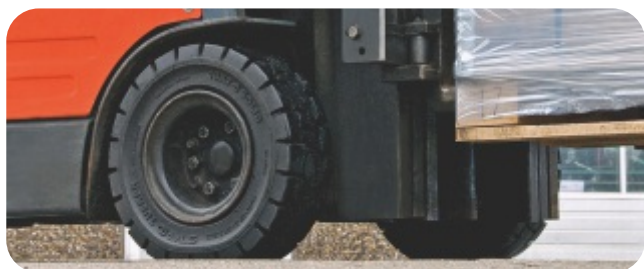
Offset



Размер	Кол-во болтов	D.C.B. (мм)	P.C.D. (мм)	Вылет (мм)	Отверстие под болт	Размер шины	Толщина (мм)	57 07562+	Применяемость
8"									
2.50C-8	4	70	110	3	10.5	4.00-8	3		
3.00D-8	6	106	148	4	14.5	4.00-8	4		
3.00D-8	6	100	125	5	15	4.00-8	5	492582	TCM, YALE
3.00D-8	6	110	148	5	14.5	5.00-8	5	492575	TOYOTA, MITSUBISHI, KOMATSU
3.50D-8	6	100	125	5	15	5.00-8	5		
4.33R-8	6	128	148	4	13.2	18x7-8	4		
9"									
3.50W-9	6	130	166	6	16.8		6		
3.70R-9	6	140	175	5	17		5		
4.00E-9	8	130	160	5	16	6.00-9	5	492636	TCM
4.00E-9	6	140	170	5	17	6.00-9	5		
4.00E-9	6	140	170	5	18	6.00-9	5		
4.00E-9	6	150	180	5	17.5	6.00-9	5	492599	TOYOTA, MITSUBISHI, KOMATSU
4.33R-9	6	105	145	4	16.5	7.00-9	4		
4.33R-9	6	105	145	5	16.5	7.00-9	5		
5.00S-9	6	140	170	5	16.5	7.00-9	5		
10"									
5.00F-10	8	130	160	5	16	6.5-10	5	492605	TCM
5.00F-10	6	150	180	5	17.5	6.5-10	5	492643	TOYOTA, MITSUBISHI, NISSAN
5.00F-10	6	150	180	5/6	17.5	6.5-10	5/6		
6.50F-10	6	145	188	6	18.5	23x8/9-10	6		
12"									
4.50E-12	4	135	170	3	17	5.50-12	3		
5.00S-12	6	150	180	5	14.5	7.00-12	5		
5.00S-12	6	151	200	6	32	7.00-12	6		
5.00S-12	6	150	200	6	27	7.00-12	6	492650	TCM
5.00S-12	5	158	210	6	32	7.00-12	6		
5.00S-12	6	170	220	6	27	7.00-12	6	492667	NISSAN, YALE
5.00S-12	6	170	220	6	32	7.00-12	6	492674	MITSUBISHI, KOMATSU
5.00S-12	8	145	190	6	26	7.00-12	6	492612	TOYOTA
5.00E-12	4	135	170		17				
6.50F-12	8	155	186	6	14	8.25-12	6		
6.50F-12	5	180	225	6	32	8.25-12	6		
8.00G-12	6	150	200	6	27	27x10-12	6		
16.5"									
8.25x16.5 H2	8	152.4	203.2	7	17 mm 90°	10-16.5	4.5/8.0	307176	
8.25x16.5	8	152.4	203.2	12	16 mm 90°	10-16.5	4.5/8.0	274881	BOBCAT
8.25x16.5	8	152.4	203.2	12	16 mm 90°	10-16.5	4.5/8.0	276106	BOBCAT
8.25x16.5 H2	8	152.4	203.2	77	17 mm 90°	10-16.5	4.5/8.0	307152	
9.75x16.5	8	152.4	203.2	32	18 mm 90°	12-16.5	4.5/8.0	273907	
18"									
9Wx18 H2	5	290	335	12	21.5 mm R22.2	12.5/80-18	4.5/10.0	275673	
9.00Wx18	6	161	205	-40	21.5 mm R16	12.5/80-18	4.0/10.0	311418	TEREX
9.00Wx18	8	221	275	0	21.5 mm	12.5/80-18	5.0/10.0	324265	NEW HOLLAND, CASE
9.00Wx18	8	221	275	0	21.5 mm R16	12.5/80-18	4.0/10.0	311463	TEREX
24"									
W15Lx24	10	281	335	-6	23 mm	16.9-24	9	311647	TEREX
W15Lx24	10	281	335	-6	23 mm	16.9-24	9	311654	TEREX
W15Lx24	10	281	335	-6	24 mm	16.9-24	5.0/10.0	360935	
W15Lx24	10	281	335	-16	23 mm	16.9-24	9	311623	TEREX
W15Lx24	10	281	335	-16	23 mm	16.9-24	9	311630	TEREX
26"									
DW16Lx26	10	281	335	-31	23 mm	18.4-26		311708	TEREX
DW16Lx26	10	281	335	-31	23 mm	18.4-26		311715	TEREX
28"									
W14Lx28	5	281	335	97.5	23.5 mm	16.9-28	5.0/10.0	324272	NEW HOLLAND, CASE
W15Lx28	10	281	335	-58	23 mm	16.9-30		311661	TEREX
W15Lx28	10	281	335	-58	23 mm	16.9-30		311678	TEREX
30"									
W15Lx30	10	281	335	-58	23 mm	16.9-30	10	311685	TEREX
W15Lx30	10	281	335	-58	23 mm	16.9-30	10	311692	TEREX

Остальные размеры - по запросу

Гарантия ходимости шин STARCO



Компания STARCO гарантирует ходимость массивных шин до полного износа не менее:

Шины STARCO Unicorn

- ▶ 8" - 1000 мото-час
- ▶ 9-10" - 1500 мото-час
- ▶ 12" - 2000 мото-час
- ▶ 15" - 3000 мото-час

Шины STARCO Tusker

- ▶ 8" - 1500 мото-час
- ▶ 9-10" - 2000 мото-час
- ▶ 12" - 2500 мото-час
- ▶ 15" - 3500 мото-час

Массивные шины STARCO Tusker и STARCO Unicorn разработаны с применением новейших технологий и произведены в Шри-Ланке. 100% произведенных шин проходят проверку качества, включая ультразвуковое сканирование. С начала 2014 года на боковине каждой шины указывается номер недели производства, и все выпускаемые шины маркируются службой контроля качества STARCO.

Благодаря эффективной системе контроля качества, компания гарантирует отсутствие производственных дефектов и ходимость шин не ниже заявленных показателей.

В случае, если результаты ходимости шины окажутся ниже заявленных, компания STARCO обязуется компенсировать разницу между гарантийным и фактическим пробегом шины.



- ▶ Штмп (A), (B), (C) или (D) указывает на смену, которая произвела и проверила шину
- ▶ Соответствие твердости по Шору подтверждается штампом (H)
- ▶ Отсутствие внутренних дефектов (ультразвуковое сканирование) подтверждается штампом (U)



Bohnenkamp

■ ■ ■ Moving Professionals

ГАРАНТИЯ
КАЧЕСТВА



Компания Bohnenkamp AG, основанная в 1950 году в Оснабрюке (Германия), является лидирующим европейским поставщиком шин и колес для индустриальной, сельскохозяйственной, горнодобывающей и другой специальной техники, а также грузовых автомобилей и прицепов. Компания также предлагает широкий ассортимент осей и других комплектующих для сельскохозяйственного оборудования.



Bohnenkamp является официальным представителем известных мировых производителей – фирм **BKT, KENDA, DEESTONE, TITAN/VOLTYRE, WINDPOWER, FAD ASSALI, NEXEN** и др.

На всю производимую и поставляемую продукцию без ограничений действует **СТАНДАРТНАЯ ГАРАНТИЯ ПРОИЗВОДИТЕЛЯ** и **ДОПОЛНИТЕЛЬНАЯ ГАРАНТИЯ** компании Bohnenkamp на весь срок эксплуатации, обеспечивающая быстрое рассмотрение претензий потребителя и замену товара на новый или компенсацию при обнаружении производственных дефектов.



DEESTONE



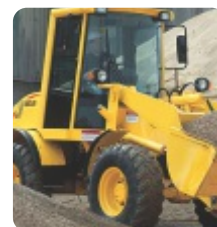
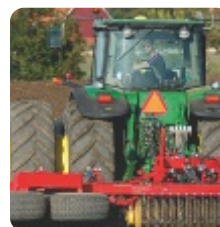
KENDA



ВОЛТАЙР
ПРОМ

На складах компании Bohnenkamp всегда в наличии полный ассортимент шин, дисков и камер для сельскохозяйственной, индустриальной и другой специальной техники.

Для ознакомления с ассортиментом и ценами на продукцию, поставляемую Bohnenkamp, посетите сайт: www.bohnenkamp.com или обратитесь в ближайший филиал компании.



ООО «Боненкамп»

188508, Ленинградская обл.,
МО «Виллозское сельское поселение»,
д. Малое Карлино, квартал № 13,
участок 3, лит. Д
Тел./факс: +7 (812) 309-15-85
e-mail: spb@starcorussia.ru

Обособленное подразделение

«Боненкамп Москва»
142784, г. Москва, п. Московский,
д. Саларьево, ул. 1-я Новая, 7
Тел./факс +7 (495) 505-61-15
e-mail: starco@starcorussia.ru

Обособленное подразделение

«Боненкамп Ростов»
346800, г. Ростов-на-Дону,
Мясниковский район,
Юго-восточная промзона 12/3
Тел./факс: +7 863 200 7506,
+7 863 218 3016 (-17, -18)
e-mail: rostov@starcorussia.ru

Обособленное подразделение «Боненкамп Екатеринбург»

620010, г. Екатеринбург,
5 км. ЕКАД, 6, лит. В, офис 105
Тел./факс: +7 (343) 379-52-00,
+7 (343) 272-03-43
e-mail: ekat@starcorussia.ru

Обособленное подразделение «Боненкамп Челябинск»

454085, г. Челябинск,
ул. Танкистов, 177А-208
Тел./факс: +7 (351) 771-14-28,
+7 (351) 771-13-90,
+7 (351) 771-13-52
e-mail: ural@starcorussia.ru

ООО «Боненкамп OEM»

(работа с производителями техники)
142784, г. Москва, п. Московский,
д. Саларьево, ул. 1-я Новая, 7
Тел./факс +7 (495) 641-31-18
e-mail: oem@starco-oem.ru

Унитарное предприятие «Боненкамп»

Республика Беларусь, Минск
Тел./факс: +375 17-291-80-30
Беспл. тел.: 8 801 100 12 22
e-mail: info@starco.by; www.bohnenkamp.by

Бесплатный телефон для звонков из России: **8 800 5005 375**

www.bohnenkamp.com